

“Sirius Software Konfiguration”

Anleitung

Sirius Software Konfiguration

1. Verbinden Sie den Sirius mit Ihrem PC mit Hilfe des USB Kabel



2. Schalten Sie den Sirius ein



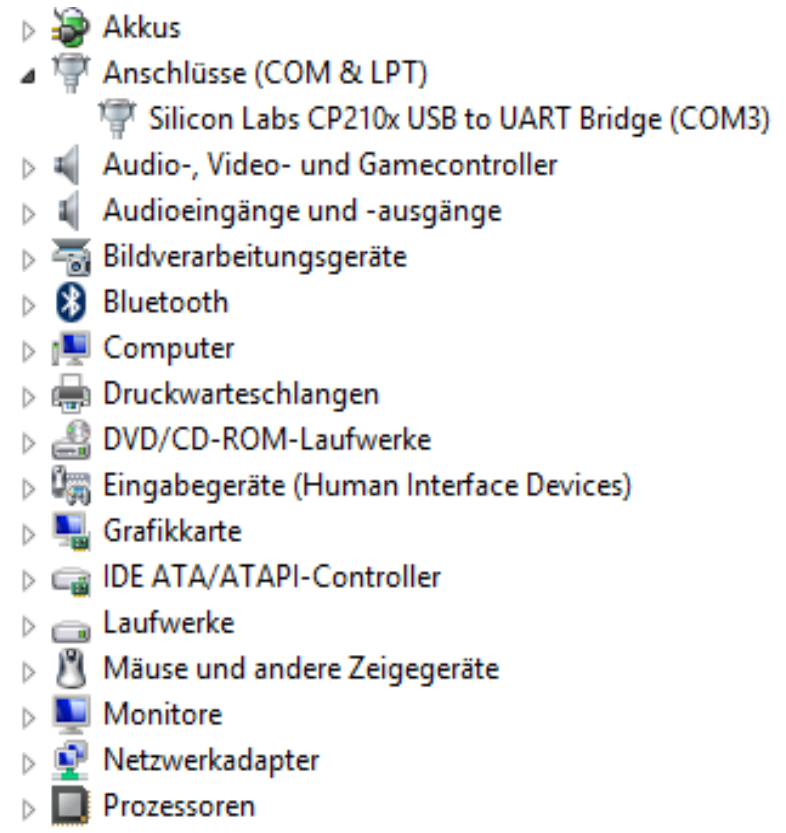
Sirius Software Konfiguration

3. Überprüfen Sie die Verbindung (COMport/USB) an Ihrem PC. Gehen Sie auf Start, anschließend auf Systemsteuerung



Sirius Software Konfiguration

4.
Öffnen das Untermenue
“Anschlüsse(COM & LPT)”
5.
Hier finden Sie folgenden Eintrag
“Silicon Labs CP210x USB to UART Bridge (COM...)”
Der Angegebene Com-Port stellt ihre Verbindung
mit dem Sirius her.

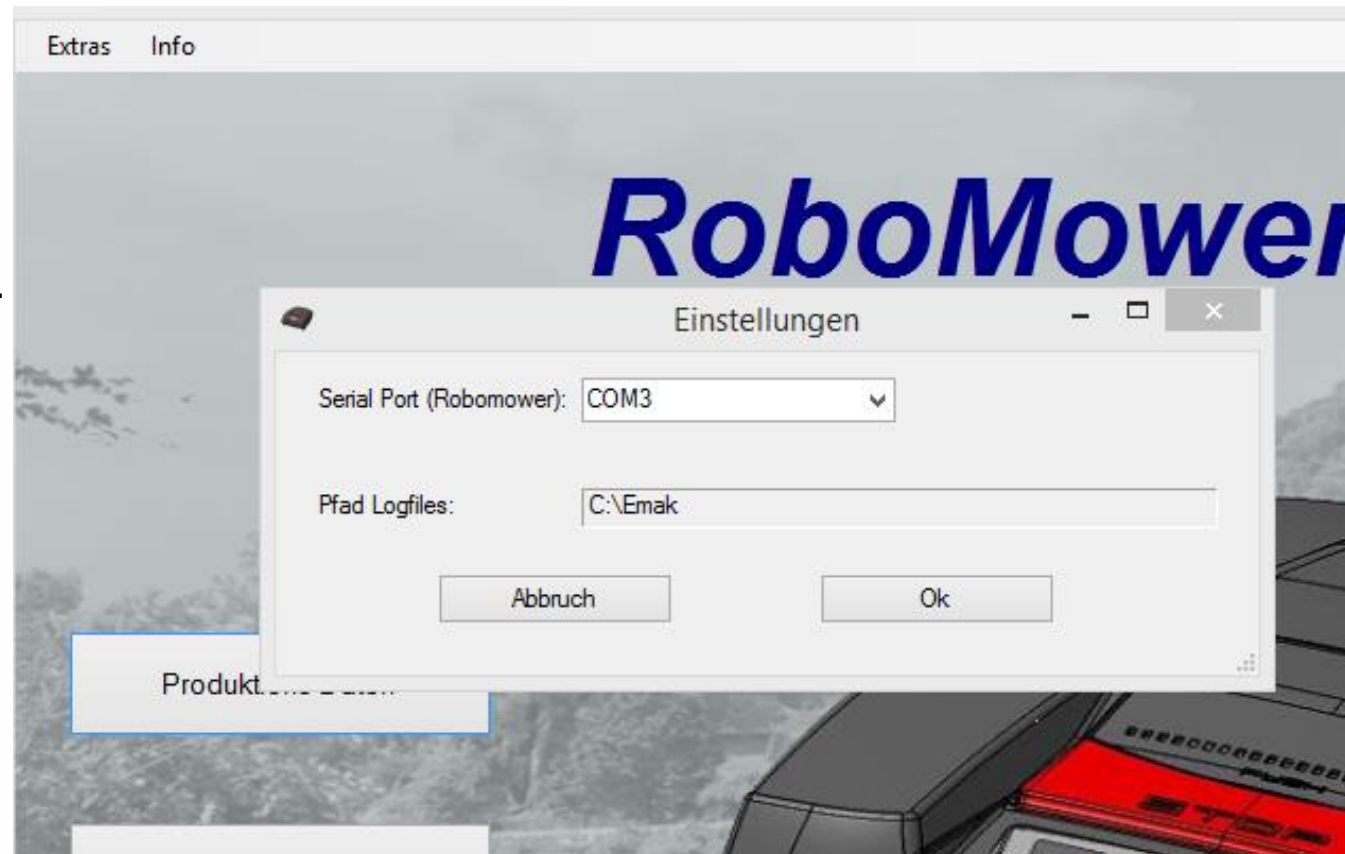


Sirius Software Konfiguration

6.

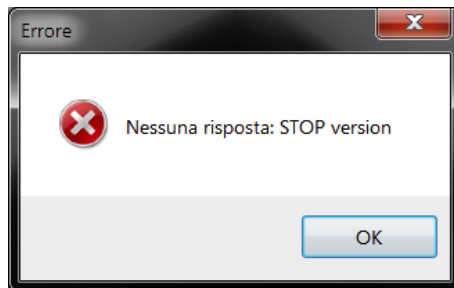
Danach Starten Sie das Programm „**RoboMower**“ und gehen unter „**Extras/Einstellungen**“. Dort stellen Sie ggf. Den richtigen „**Serial-Port**“ ein.

Anschliessend mit „**OK**“ Bestätigen.

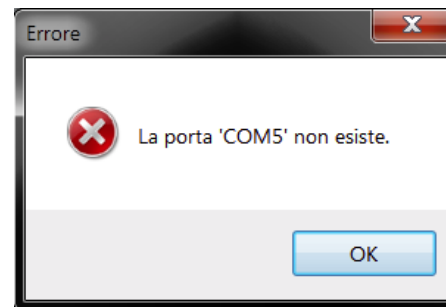


Sirius Software Konfiguration

Fehlersuche



Fehler:
“Stop Version”
Starten Sie den
Sirius (Punkt2)



Fehler:
**“COM5 existiert
nicht”**
Überprüfen Sie den
Anschluss
(Punkt 5 & 6)